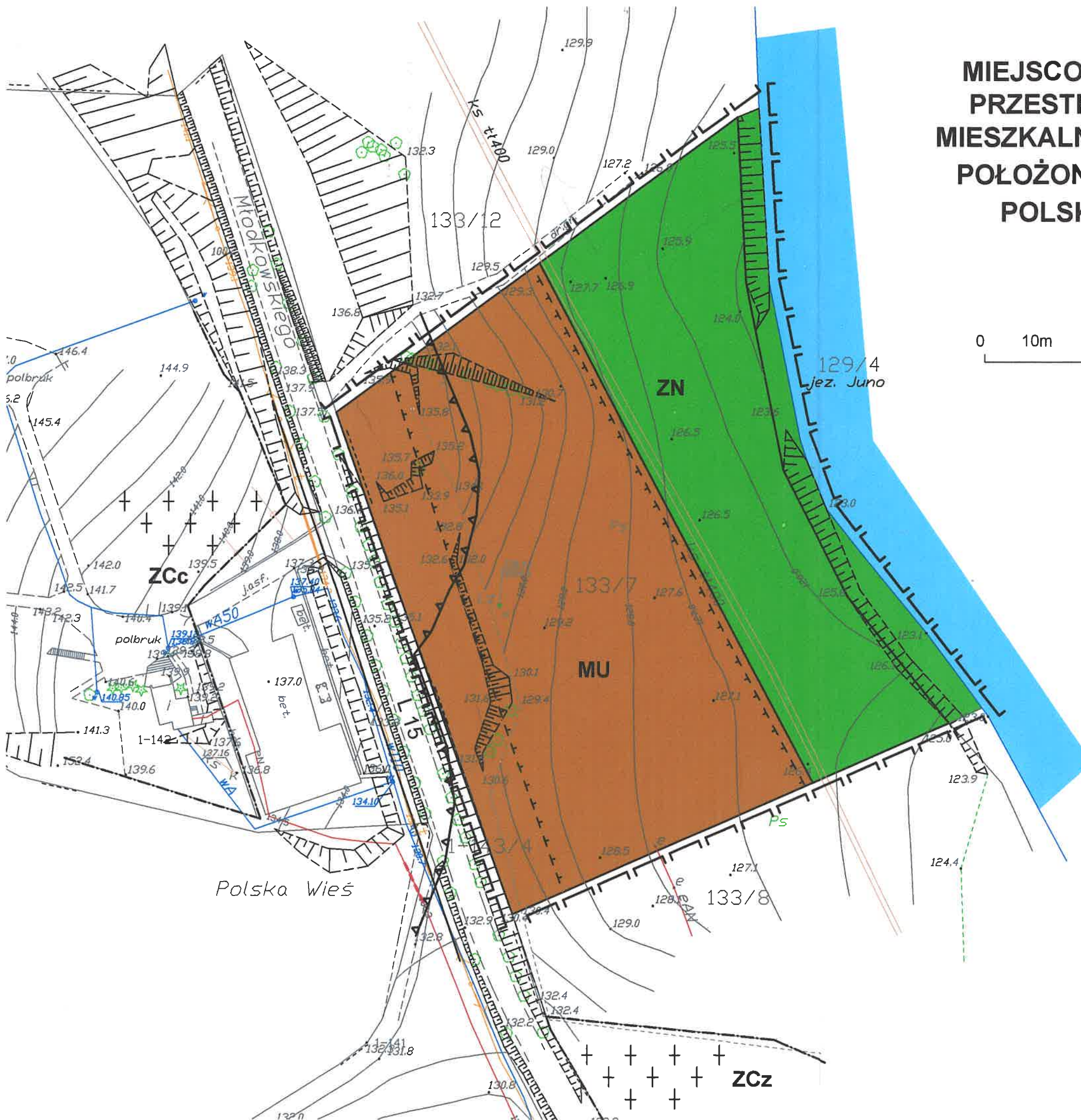


MIEJSCOWY PLAN ZAGOSPODAROWANIA PRZESTRZENNEGO TERENU ZABUDOWY MIESZKALNEJ I USŁUGOWO - TURYSTYCZNEJ POŁOŻONEGO W OBRĘBIE GEODEZYJNYM POLSKA WIEŚ W GMINIE MRĄGOWO

SKALA 1:1000

0 10m 100m



- | | |
|-----|---|
| | Granica opracowania |
| | Obowiązujące linie rozgraniczające tereny o różnym sposobie użytkowania |
| | Nieprzekraczalne linie zabudowy |
| MU | Projektowana zabudowa mieszkalno-usługowa |
| ZN | Zieleń naturalna pozostawiona w dotychczasowym użytkowaniu |
| L15 | Istniejąca droga powiatowa poza zasięgiem opracowania |
| ZCc | Cmentarz czynny poza terenem opracowania |
| | Strefa ochronny od cmentarza czynnego |
| ZCz | Cmentarz zabytkowy nieczynny poza terenem opracowania |